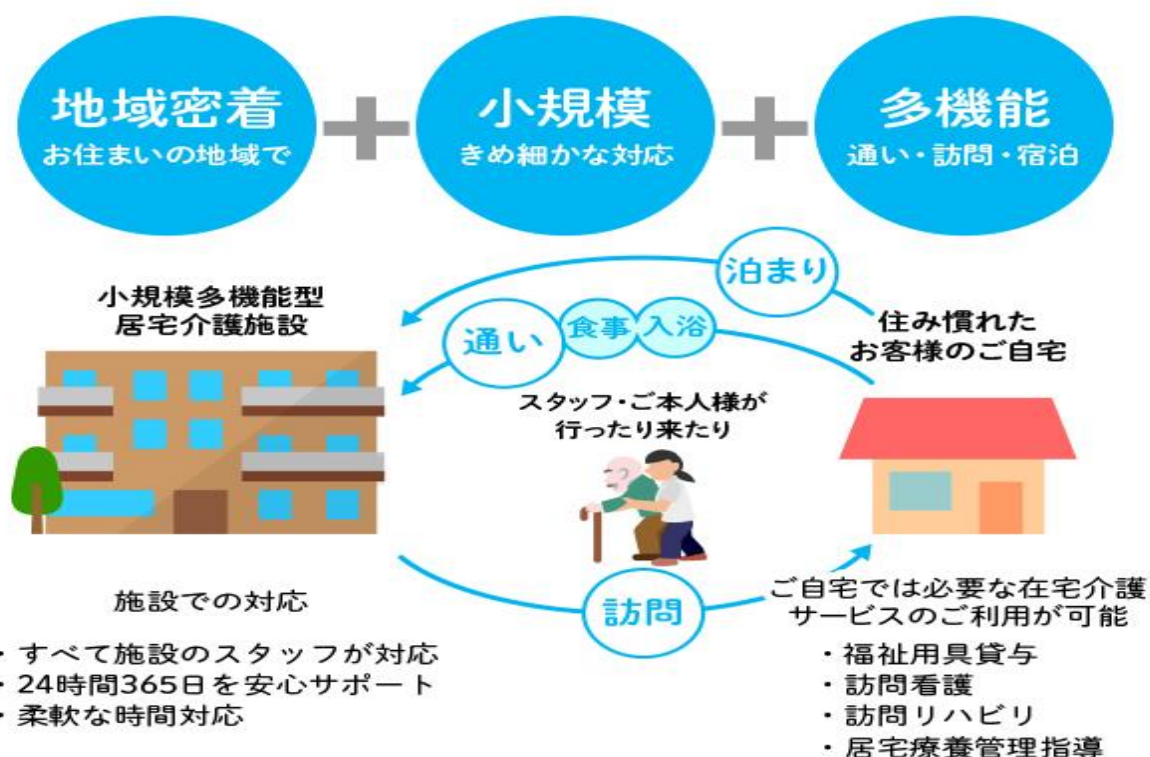


社会福祉法人 いわきの里

小規模多機能型つとい空き情報

2022/4月1日号



	日	月	火	水	木	金	土
通い	○	×	○	×	○	×	○
宿泊	×	○	○	○	○	×	×
訪問	×	○	◎	◎	◎	○	×

《凡例》◎余裕があります○少し余裕があります△要相談

空きベッド対象にて短期入所受け入れ随時対応(要件有)

お問い合わせ:小規模多機能型つとい
担当:片岡

TEL 36-6215 FAX 36-6216

小規模多機能型居宅介護費用の目安 つどい

介護度	要支援 1	要支援 2	要介護 1	要介護 2	要介護 3	要介護 4	要介護 5
基本料金 (1月)	3,438	6,948	10,423	15,318	22,283	24,593	27,117
認知症加算 I (II) (1月)			800	800 (500)	800	800	800
看護職配置加算 II (1月)			900				
多機能型合計	3,438	6,948	12,123	17,018 (16,718)	23,983	26,293	28,817
総合マネジメント加算 (1月)	1,000						
サービス提供体制強化 加算 III	350						
処遇改善加算 I 10.2%	589	847	1,293	1,874 (1,852)	2,502	2,738	3,077
特定処遇改善加算 II 1.2%	87	100	152	220 (218)	294	322	362
介護保険負担合計	5464	9245	14918	20,462 (20,138)	28,129	30,703	33,606

※新規登録の場合は、初期加算（30日×30単位）が上記に加算されます。

※認知症加算については主治医意見書により該当者に加算されます。上記合計単位数は認知症加算を加え算出しています。認知症加算500点は要介護2の方が認知症自立度IIの場合の算定です。III以上の場合800点が加算されます。

※上記は1割での介護保険給付となっております。年間所得によっては2割又は3割でのご負担となる場合がございますのでご了承下さい。負担率については介護保険負担割合証の確認をお願い致します。

食費	朝食：380円 昼食：665円 夕食：400円 おやつ：昼食費に含まれます
宿泊費	2,500円（1泊2日）

その他ご希望に応じ行事食、テレビ貸出など詳しくはご相談下さい。

<利用例>（要介護2 週3回通い 1泊2日1回）

	月	火	水	木	金	土	日
朝食	○						
昼食	○		○		○		○
夕食							○
宿泊							○

宿泊費	朝食	昼食	夕食	小計	×4週	自費分計
2500×1泊	380×1食	665×4食	400×1食	5,940	23,760	23,760・・・(a)
介護保険適用分 (要介護2 認知症加算 I)				20,462・・・(b)		概算利用料金(a)+(b) 44, 222円